



*Institutional & Public  
Coaching Services*

## **Il valore delle competenze**

al servizio delle Policy Istituzionali

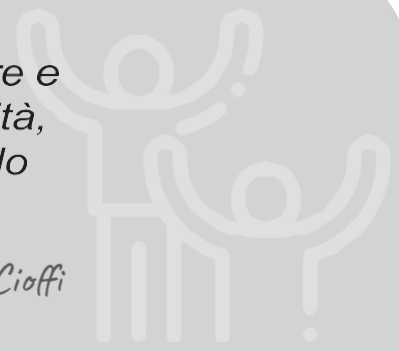
# Competence Economy:

## La produzione di valore per Istituzioni e Cittadini

**IL VALORE DELLE COMPETENZE AL SERVIZIO DELLE POLICY ISTITUZIONALI**

*Vogliamo un mondo in cui si crea valore e ricchezza per le Istituzioni e le Comunità, attraverso le capacità degli individui e lo sviluppo delle loro competenze*

*Francesca Cioffi*



IPACS Institutional & Public Coaching Service è una impresa sociale che offre pacchetti integrati di coaching ed arte partecipata ai professionisti delle Istituzioni (Pubblica Amministrazione) e cittadini.

Ipacs, nata nel 2018, su intuizione di un'economista con un background di policy-making e con un'esperienza manageriale ultra ventennale in ambito socio-sanitario, intende sostenere l'area tematica "Empowerment del Cittadino" partendo dall'attuazione di Policy che comportano la grande sfida del coinvolgimento dei cittadini e delle loro comunità.

I pacchetti integrati di coaching ed arte partecipata proposti da Ipacs sono basati su un approccio interdisciplinare ed integrato su piattaforma digitale di empowerment. Si configurano come una "nuova tecnologia di ricerca sociale innovativa" che si sostituisce alla formazione tradizionale, collegando il potenziamento delle competenze dei singoli e dei team al raggiungimento degli obiettivi di sistema di programmi pubblici di una Amministrazione Centrale o Locale.

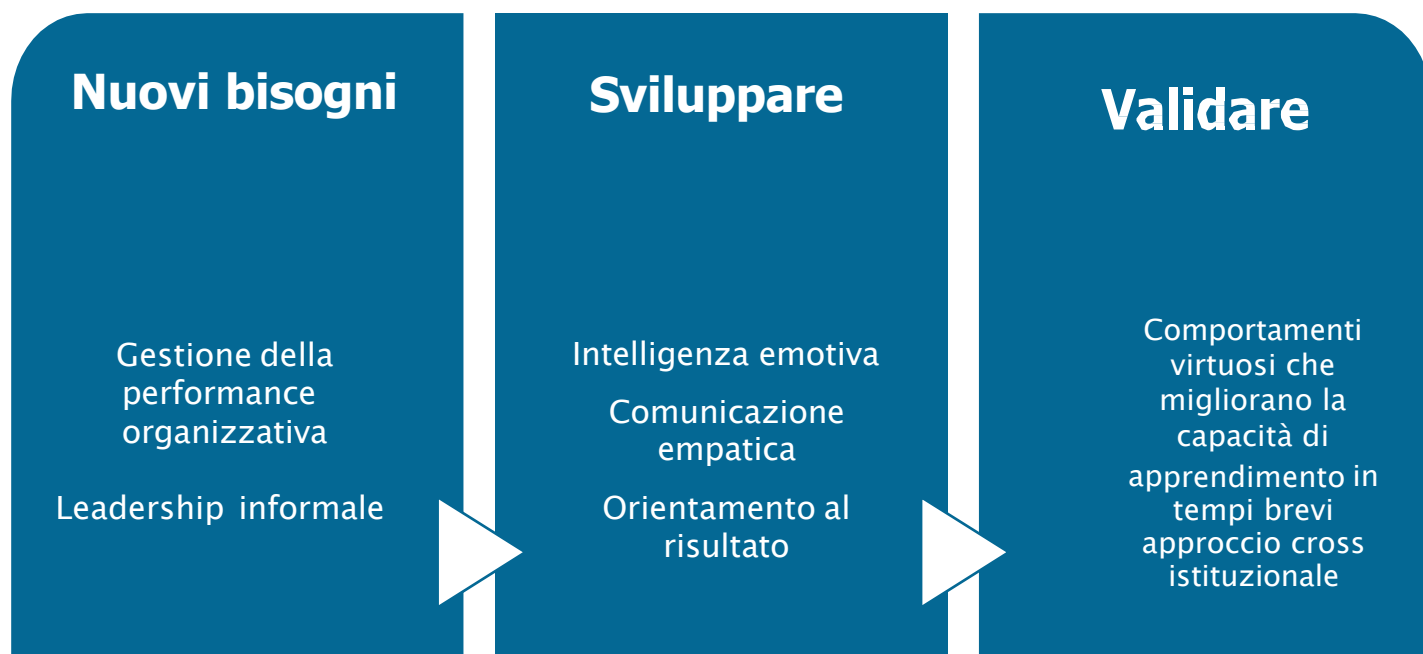
Ipacs si inserisce nel nuovo trend culturale imposto dal Piano Nazionale Ripresa e Resilienza che prevede, per gli operatori istituzionali, il passaggio dal paradigma "cittadino" al paradigma "persona" prendendola in carico globalmente. Per rispondere a questa esigenza, Ipacs offre servizi che, nel medio-lungo periodo, facilitano lo sviluppo di programmi pubblici, almeno al 70% del loro piano di azione, che mettono al centro la persona, il suo progetto di vita e il valore delle competenze.

L'approccio IPACS (Competence Economy) nasce dunque pensando ad un futuro in cui il potenziamento dei cittadini e delle comunità rappresenterà la vera innovazione. Una "innovazione sociale" in cui le Istituzioni saranno facilitate a sostenere le nuove sfide partendo dal potenziamento delle competenze degli individui. In questo modo si produce benessere, ricchezza e qualità di vita per l'intera comunità.

## I PRINCIPALI BISOGNI NON SODDISFATTI DELLE ISTITUZIONI

Ipacs rileva i bisogni latenti e non soddisfatti delle Istituzioni, in ambito economico–socio–sanitario e/o organizzativo, attraverso la distribuzione e raccolta di questionari “on line” in cui viene inserita una domanda specifica sui bisogni non soddisfatti. I questionari vengono sottoposti a circa 50 direzioni centrali e locali, selezionate attraverso 5 mappature effettuate dal 2016 al 2018.

*Sintesi dei bisogni dal 2016 ad oggi: fonte survey IPACS in 5 regioni ITALIANE*



## SURVEY REGIONALE IN 50 AMMINISTRAZIONI PUBBLICHE ITALIANE

### LA METODOLOGIA IPACS:

La metodologia Ipacs si fonda su un percorso che parte da una misurazione iniziale, in cui si definiscono i gap individuali verso il raggiungimento degli obiettivi di una Amministrazione Pubblica, si procede con l'implementazione del percorso integrato e personalizzato con l'arte partecipativa ed il coaching, per arrivare alla valutazione finale dell'impatto sugli individui e sui team.

L'approccio innovativo ed interdisciplinare di Ipacs si concretizza in un “*protocollo operativo*” standard e ripetibile fornito attraverso una piattaforma informatica fondata su algoritmi econometrici. La messa in atto della interdisciplinarietà è piuttosto complessa perché intervengono vari fattori “*barriera*” tra cui, ad esempio, la gestione del cambiamento, il bisogno di intraprendere scelte basate principalmente sulle cose note, di intraprendere i percorsi più semplici, con minore resistenza, la gestione delle volatilità, dell'ambiguità del nuovo contesto pubblico.

La metodologia di Ipacs si concretizza nella messa a disposizione dell'approccio “*esperienziale*” ed del “*potere trasformativo acquisito attraverso l'esperienza*”, delle innovazioni tecnologiche, sociali, culturali che le Istituzioni vogliono trasferire alla cittadinanza. Gli strumenti sono L'arte partecipativa (integrata con il coaching) e la creazione del cittadino competente (cd. City Competent)

## L'APPROCCIO INNOVATIVO DI IPACS

1

Fa emergere il potere trasformativo che i cittadini acquisiscono, attraverso l'attività esperienziale dell'arte partecipativa (metodo euristico).

La comunità potenziata diventa la nuova comfort zone dei cittadini

2

Promuove il benessere Istituzionale, individuale e collettivo, migliorando l'orientamento al risultato fino al 71%

Bibliografia IPACS

3

Offre la “*metodologia di potenziamento esperienziale*” ad un team interdisciplinare, che collega il dirigente istituzionale ad altri stakeholder di sistema (es. il cittadino) e ne misura l'impatto sull'individuo e sui territori

## Il target

### Decisori, direttori di Amministrazioni Pubbliche e Cittadini

Ipacs si rivolge ai direttori generali, agli istituzionali e professionisti della Pubblica Amministrazione offrendo, su specifiche tematiche di policy, un percorso formativo esperienziale mirato ad innovare e sviluppare competenze sociali: intelligenza emotiva, intuito sociale, sensibilità al contesto, capacità di networking e fare sistema.

## Gli obiettivi da realizzare e relative policy da sviluppare

I sei principali obiettivi dei Direttori Generali delle Amministrazioni Centrali sintetizzati in Tabella A

- 1 Applicazione della normativa centrale ai territori, alle comunità
- 2 Applicazione Piano Nazionale Ripresa e Resilienza (PNRR)
- 3 Valutazione della qualità dei processi organizzativi, attività e degli indicatori di performance
- 4 Definizione delle metodologie di allocazione dei finanziamenti statali
- 5 Valutazione dell'efficienza e dell'efficacia dei programmi pubblici
- 6 Misurazione della percentuale di realizzazione dei programmi pubblici in tempi brevi

Il protocollo di ricerca di Ipacs mira a trovare i comportamenti virtuosi che facilitano la realizzazione, in tempi brevi, degli obiettivi-guida (Tabella A).

TABELLA A: Test in e Test out ORG EI Q- Giunti Psychometrics (Organizational-Emotional Intelligence Questionnaire)



Il modello di arte partecipativa è curato da Mimmo Martorelli  
<https://oltre-la-mappa-martorelli.grwebsite.it/>

## Il percorso del City Competent:

*Ipacs ha lanciato il Modello Cittadino Competente come un approccio dal basso verso l'alto, in cui gli individui possono essere educati e motivati a collaborare in modo intelligente con le istituzioni del settore pubblico e i vari livelli di governo, diventando persone "competenti per la città", nel 2022 con Anci Puglia a Bari.*

**Tab B: Percorso del Cittadino Competente: dalla presa in carico dell'obiettivo di sistema alla alfabetizzazione dei cittadini**

# Il Percorso del cittadino competente



# Il Manifesto di Competence Economy

*Il Modello Cittadino Competente è il progetto attuativo del Manifesto di una Economia basata sulle competenze trasversali presentato nel 2022 con Anci Puglia a Bari, sintetizzato in Tabella C.*

## Tab C: I tre pilastri del Manifesto di un economia basata sulle competenze trasversali



## PUBBLICAZIONI SCIENTIFICHE

1. Cioffi (2024) La Nuova Civiltà dei Cittadini Competenti edito da Castelvevchi editore ISBN9791256140671
2. Cioffi et al (2024) City Competent Model to implement Care at Home – capitolo del libro “A Comprehensive Overview of Telemedicine book” edito da Dr. Thomas F. Heston Intechopen DOI:10.5772/intechopen.1004650
3. Cioffi et al (2022) Special Report– Interdisciplinary Journal of Virtual Learning in Medical Sciences. A scientific and Integrated Coaching Training Pathway to accelerate HCV eradication and use of Telemedicine for Covid 19 patients in 5 local healthunits in Italy. 2022, 13 (2) 137–140. Doi 10.30476/IJVL2022.95094.1150
4. Cioffi et al (2022) Impact of coaching on resilience and propension to “action” or “evaluation”. Pilot experimental study conducted on a population of 176 adults. *Recenti Prog Med* 2022; 113: 123–128
5. Cioffi et al. (2021) Tools for developing and measuring skills for clinical innovation: The case of telemedicine and the case of the eradication of the HCVviru2021\_13\_FRANCOANGELI\_Mecosan\_118\_2021.in dd 133 09/07/21.
6. Cioffi et al (2019) The development of an original and inter-disciplinary training method directed towards the implementation of institutional policy: an integrated path on individual and team coaching including mentoring and classroom teaching. *HTA Focus* 2019.3:101–113
7. Cioffi et al(2019) Testing of an inter-disciplinary model to develop institutions and policy based on the value of skills. DOI10.23753/htafocus2019.03.014
8. Cioffi et al (2018) Coaching impact on quality of life. A pilot study. DOI10.23753/HTAFOCUS2018.01.002
9. Ritratti,Seven Women tell their stories. May 25062019. ISBN 9788897708292



**E-MAIL**

segreteria@ipacs.it  
info@pec.ipacs.it

**TELEFONO**

+39 334 998.33.90

**INDIRIZZO**

Salerno: Corso Vittorio Emanuele, 203 –  
84122

**SEGUICI SU**

[www.ipacs.it](http://www.ipacs.it)

[www.competenceconomy.it](http://www.competenceconomy.it)





**Il valore delle competenze**