

City Competent

20 dicembre 2023 ore 15-18

Salone del Commendatore - Borgo Santo Spirito 3

15.00 - Apertura Lavori

Giuseppe Quintavalle, Commissario Straordinario ASL Roma 1
Elisa Gullino, Direttore di Distretto 1, ASL Roma 1
Francesca Cioffi, CEO IPACS, Institutional & Public Coaching Services

15.20-16.00 - Saluti Istituzionali

Massimiliano Maselli, Assessore Servizi Sociali, Disabilità, Terzo Settore, Servizi alla Persona-Regione Lazio
Emiliano Monteverde, per l'Assessore alle Politiche Sociali e alla Salute - Comune di Roma
Lorenza Bonaccorsi, Presidente Municipio I Roma Capitale
Claudia Santoluce, Assessore alle Politiche Sociali e Pari Opportunità Municipio I Roma Capitale

16.00-16.30 - Anziani e Territorio - Tavola Rotonda

Moderà: Francesca Cioffi
Introducono: Silvia Ippolito e Maria Grazia Martelli Referenti Nucleo Intelligenza Epidemiologica Distretto 1 ASL Roma 1
Mappatura del territorio, zone urbanistiche relativo tasso di anzianità
Intervengono: Sara Merli (Caritas), Laura Santocchi (Commendatore Ordine al Merito della Repubblica Italiana), Lina delle Monache (Federdiabete Lazio), Goffredo Tariccone (Testaccio in Testa).

16.30- 17.00 - Il modello dei City Competent in ASL Roma 1 - Tavola Rotonda

Introduce: Elisa Gullino
Intervengono: Carlo Ferri (Sapientia Mundi), Avv. Italo Maria Amorelli (Lyons Club Accademia), Lorenzo Rossi Doria (Presidente di Auser Lazio e Forum Terzo Settore), Mirko Di Bernardo (Sindaco Comune Grottaferrata), Michela Valentini (DMO ES.CO), Prof. Foad Aodi (Presidente AMSI).

17.00-17.15 - Risultati del Progetto di Arte Partecipata

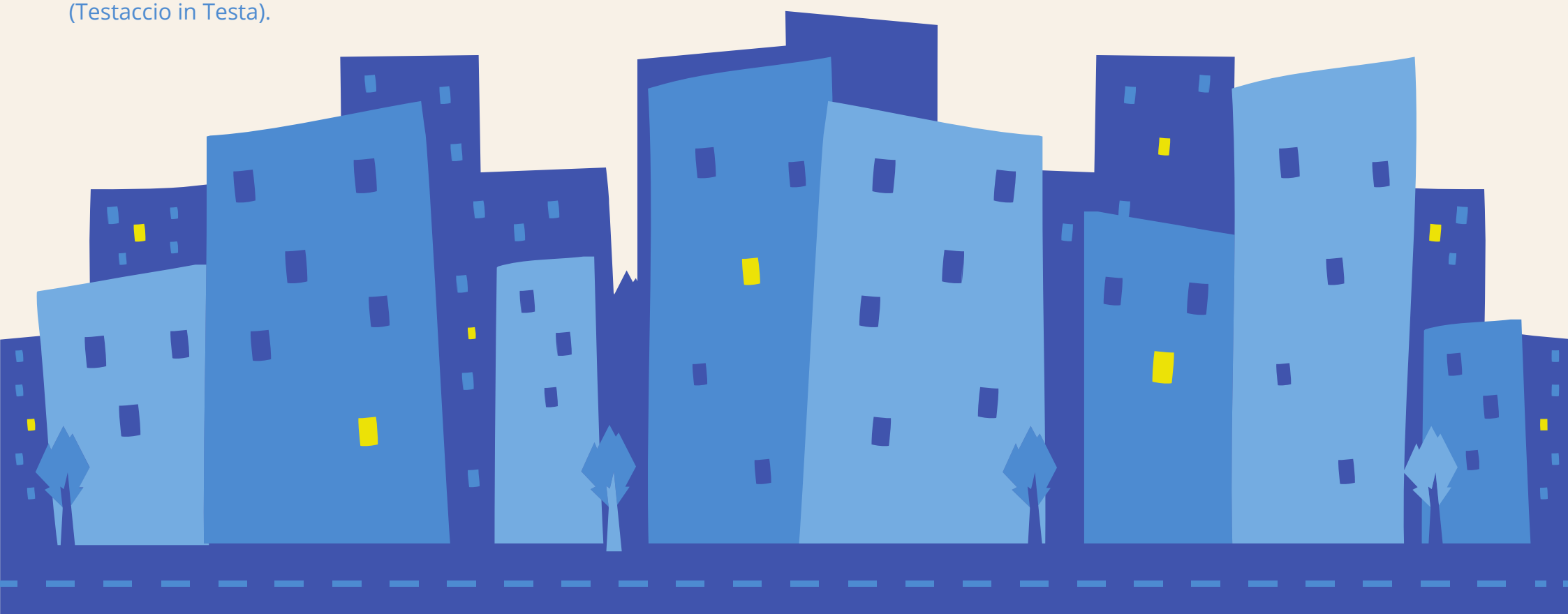
OLTRE LA MAPPA di Mimmo Martorelli
Introduce: Massimo Sgroi, Direttore Museo Arte Contemporanea di Caserta

17.30- 17.45 - Contributi liberi dei partecipanti al progetto

Sant'Egidio, Casa del Ghiaccio, et altri.

17.45 - 18.00 - Chiusura lavori e premiazioni

Gennaro D'Agostino, Direttore Sanitario Asl Roma 1
Marina Cerbo, Comitato Scientifico, IPACS



SISTEMA SANITARIO REGIONALE



ASL
ROMA 1



REGIONE
LAZIO

